



ОДО «ЮКОЛА-ИНФО»

ул. Комсомольская, 12А-201,
220013, Минск

тел./факс: (017) 210 59 03
e-mail: info@jukola.info
www.jukola.info



Инструкция по работе в интерфейсе кассира в конфигурации «1С:Розница для Беларуси, редакция 2.0».

1. При первом запуске в день (Рис. 1), необходимо открыть смену, нажав кнопку «Открыть смену», а затем «Регистрация продаж», откроется окно работы с кассовыми операциями, кнопкой меню открывается панель функций внизу окна (Рис.2).

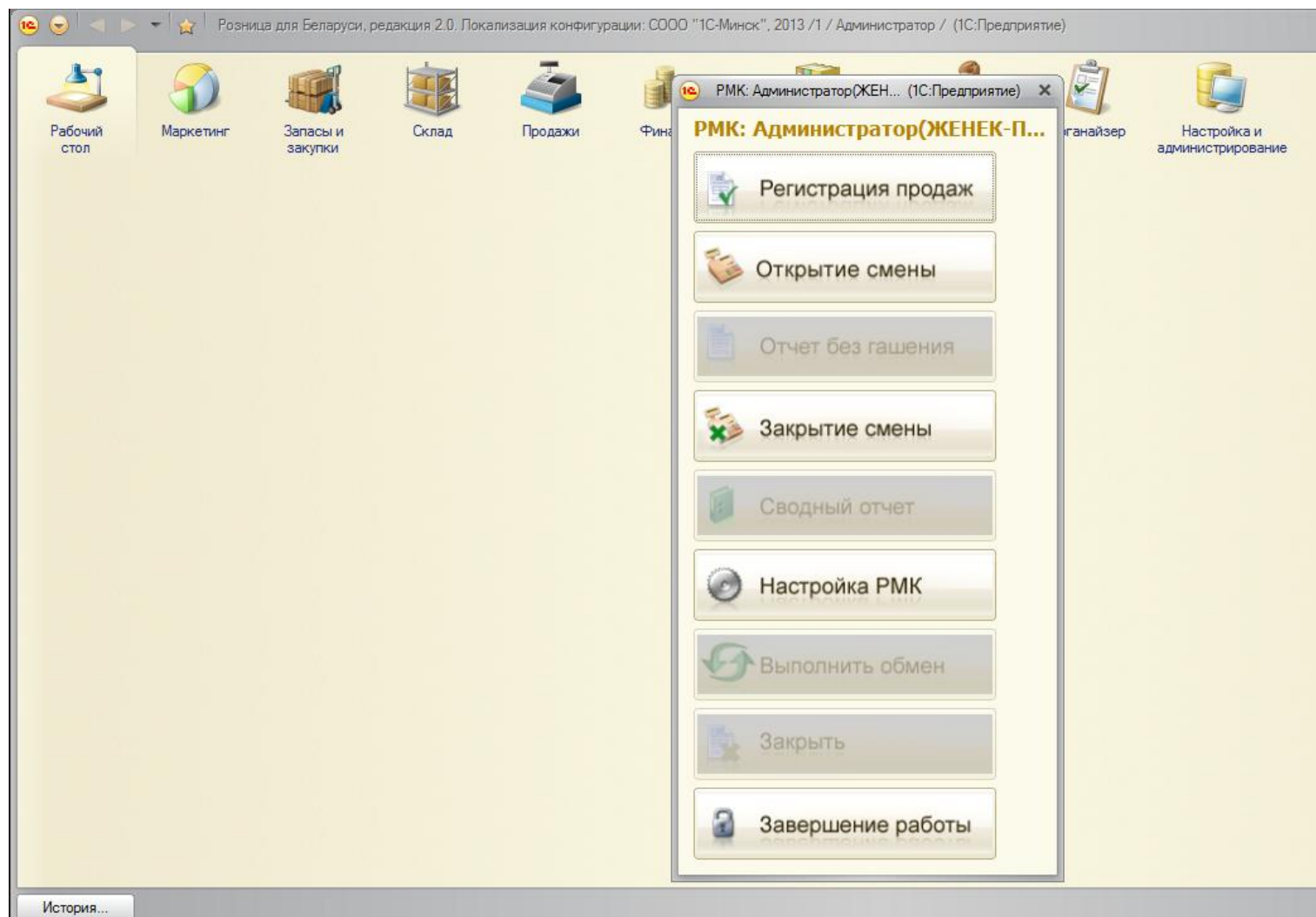


Рис. 1.



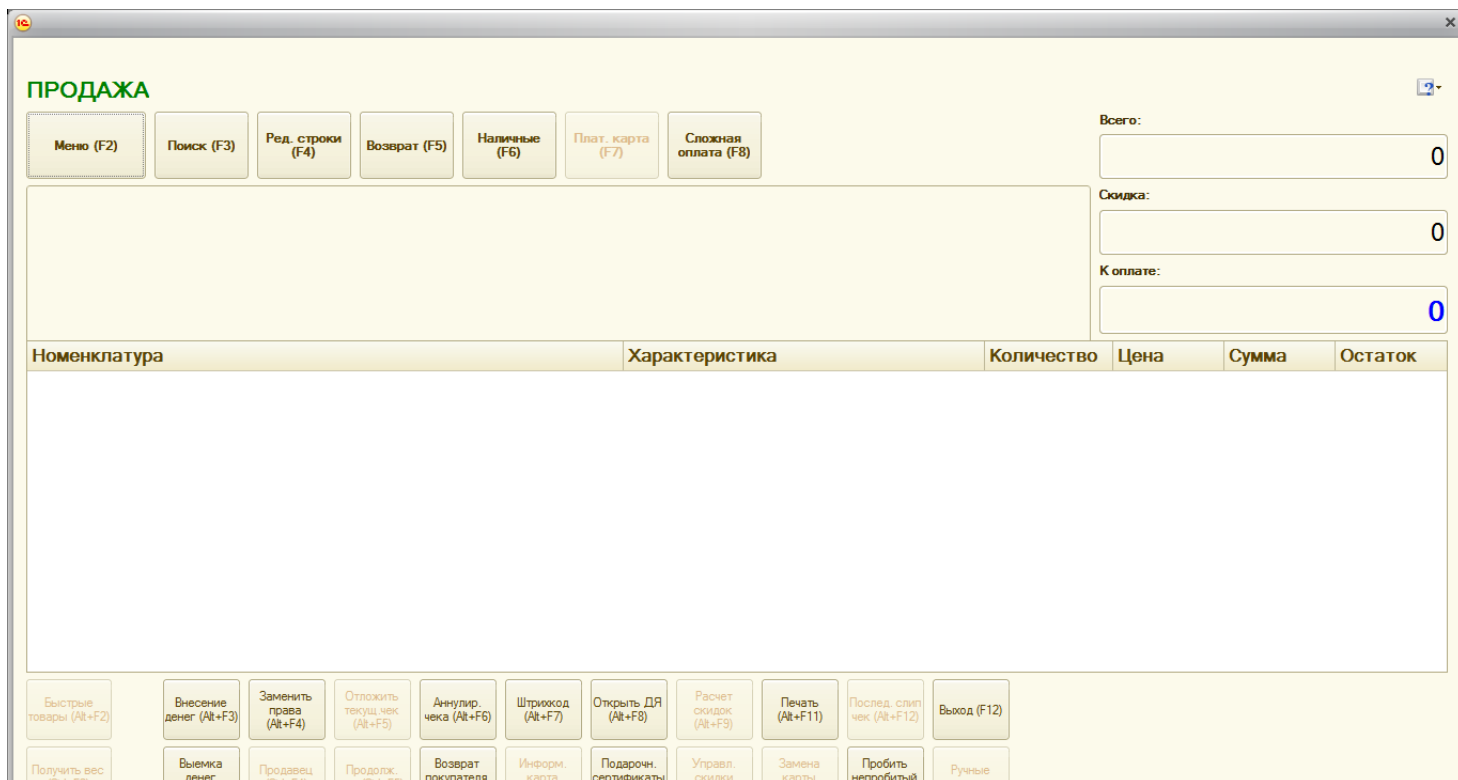


Рис. 2.

1. Чтобы провести продажу товара необходимо:

1.1. Отсканировать сканером для штрихкодов нужный товар либо нажать на кнопку «поиск», и, далее выбрать нужный товар (Рис. 3.4).

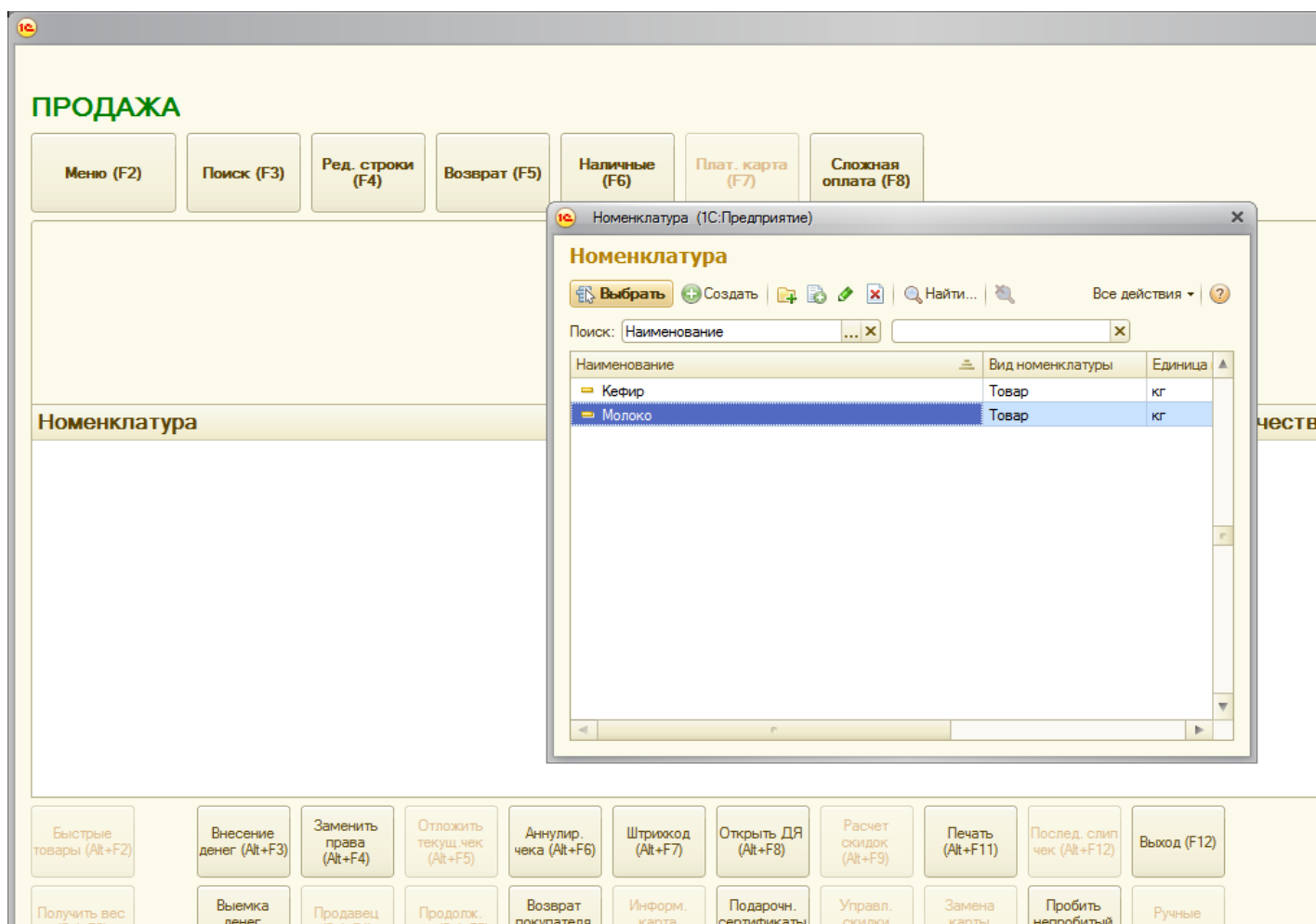


Рис. 3.



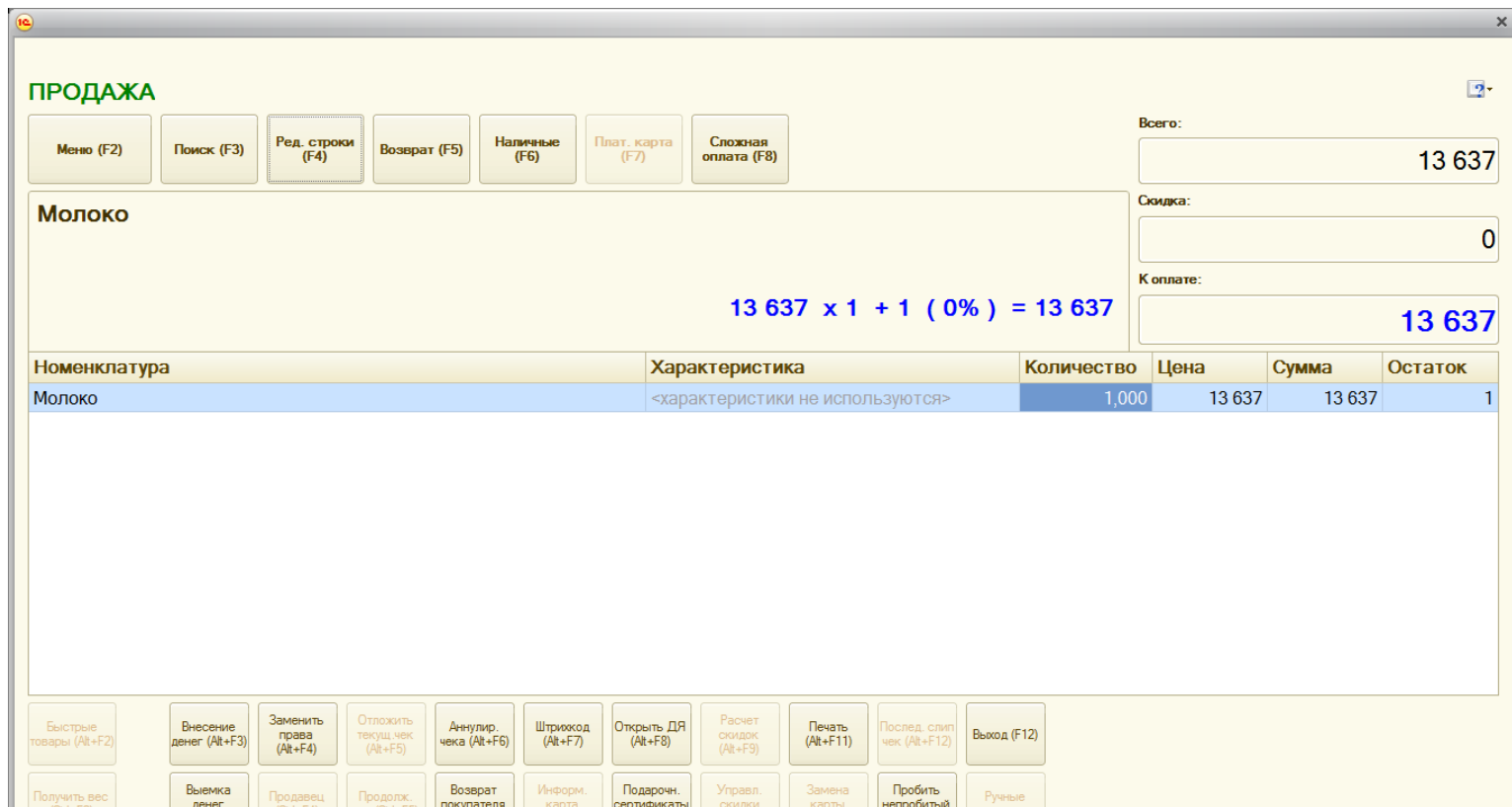


Рис. 4.

1.2. Далее нажать кнопку «Наличные (F6)», нажать кнопку «Enter» (Рис. 5). Продажа проведена.

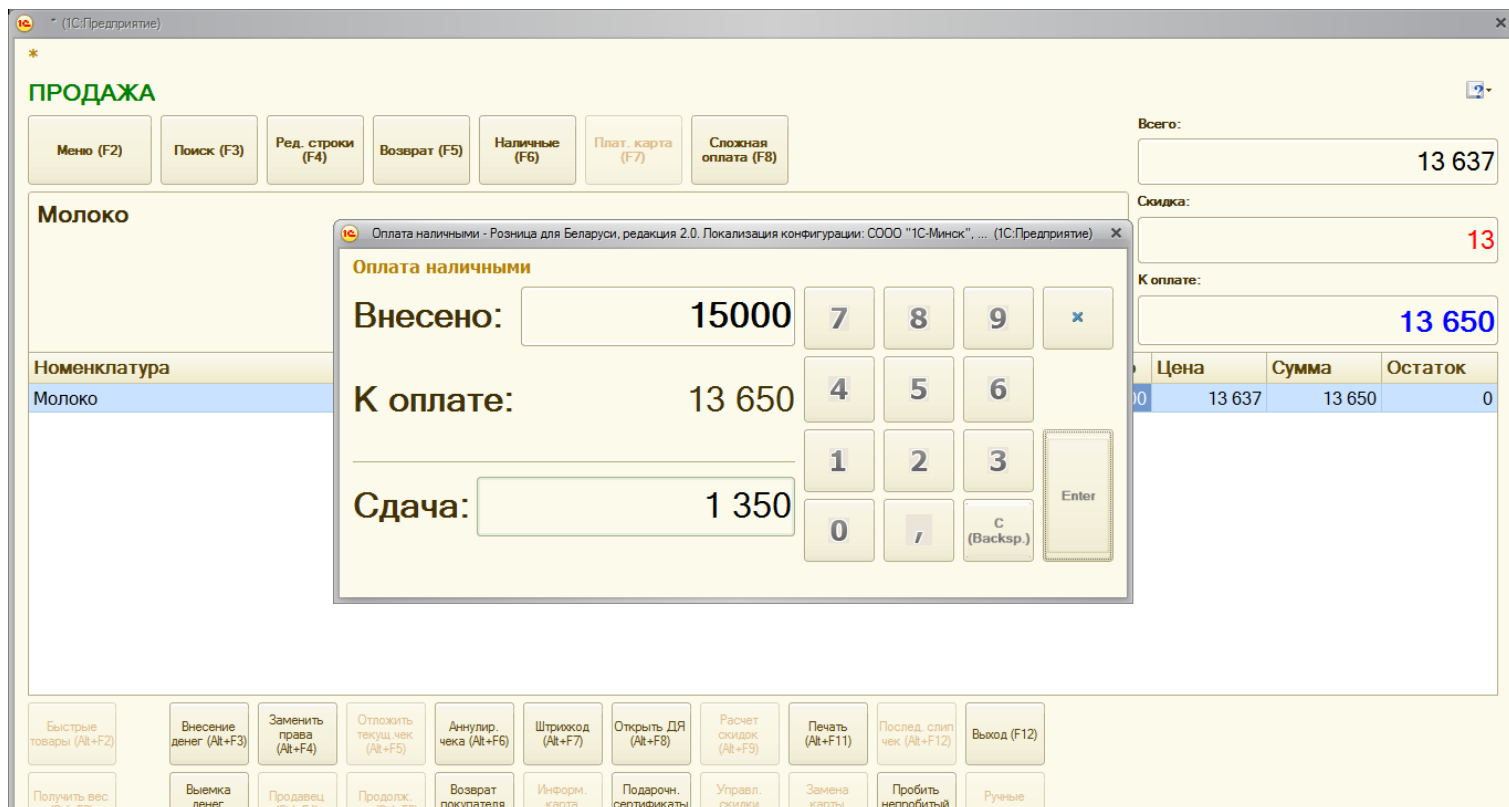


Рис. 5.



2. Чтобы провести возврат товара, необходимо нажать на кнопку «Возврат (F5)» и выбрать нужный чек (Рис. 6). Нажать кнопку «Enter», выбрать причину возврата, нажать кнопку «Enter». Нажать кнопку «Наличные (F6)» (Рис. 7), нажать «Enter».

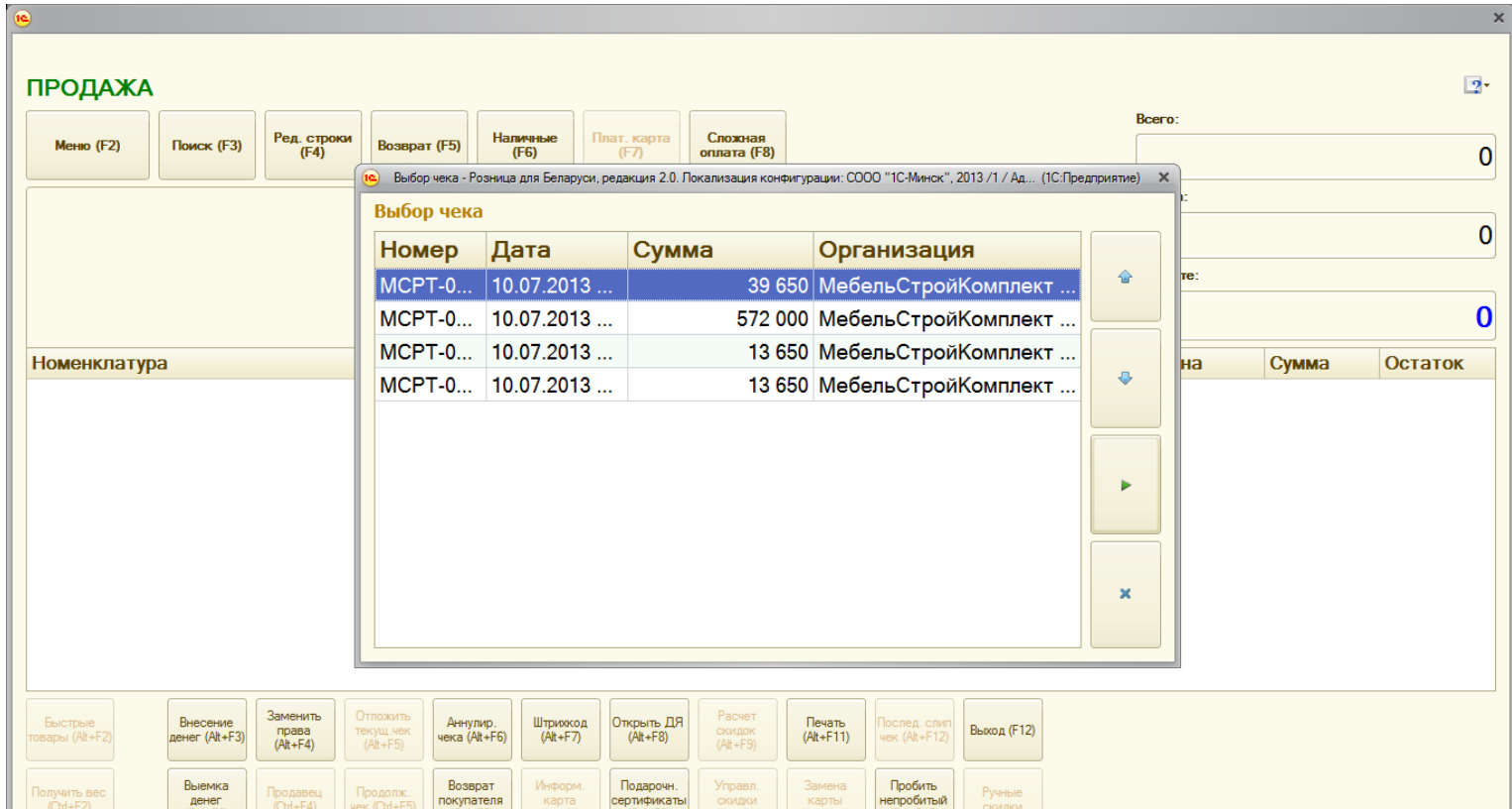


Рис. 6.

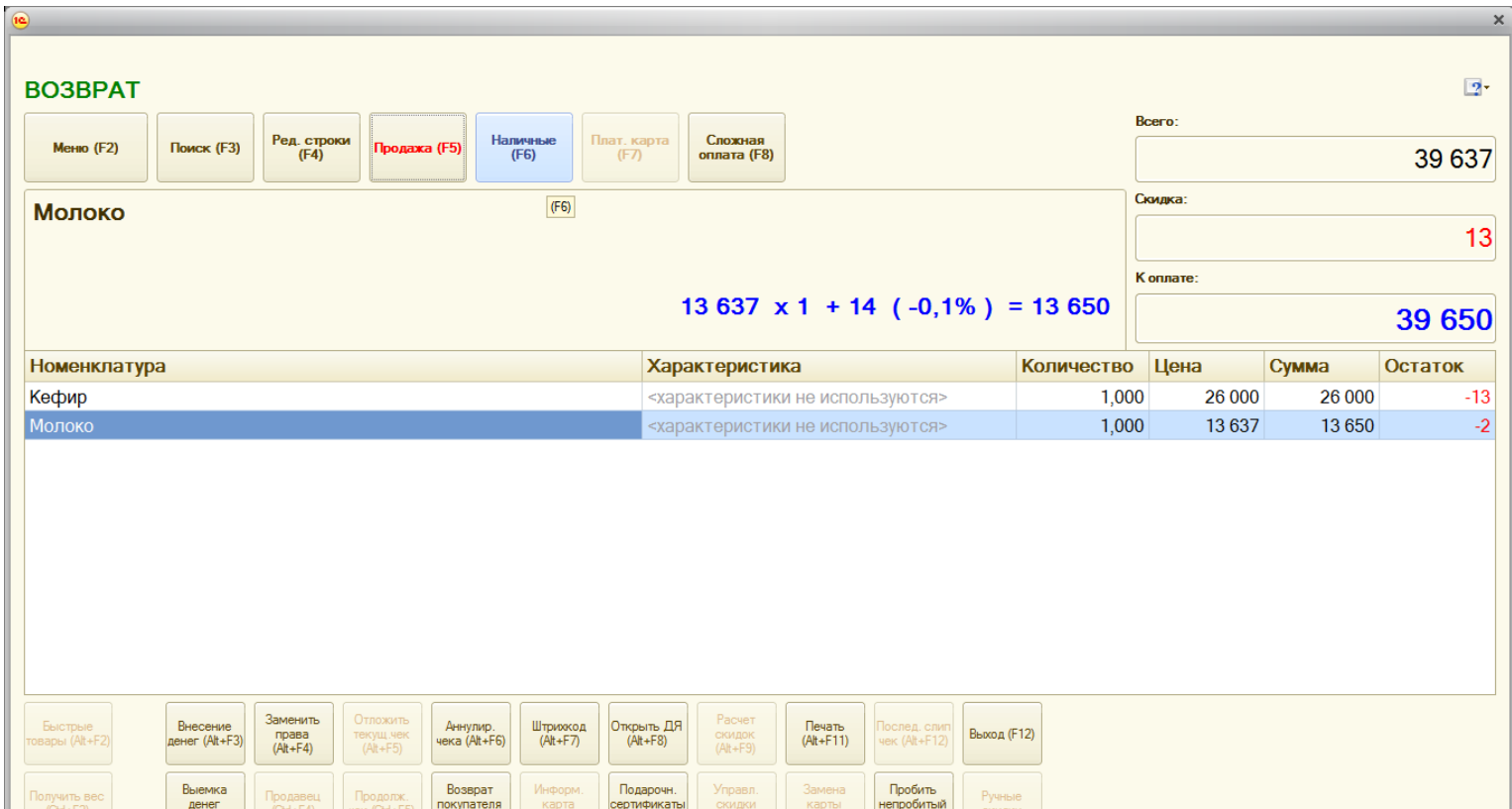


Рис. 7.



3. Для закрытия смены необходимо нажать кнопку «Выход (F12)». Затем «Закрытие смены», при проверке закрытия, нажать кнопку «Закрыть смену» (Рис. 8).

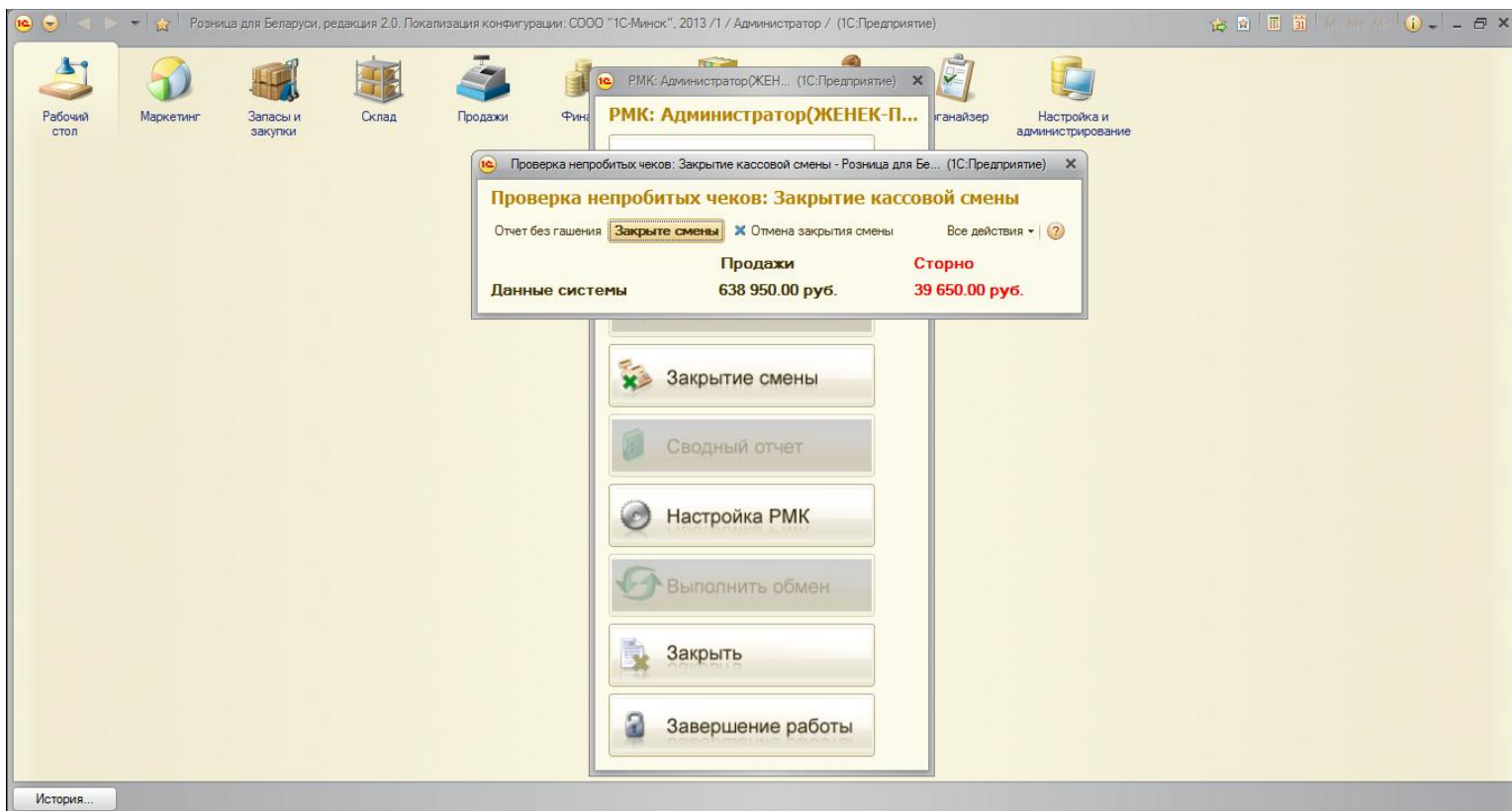


Рис. 8.

4. Далее проводим документ «Отчет о розничных продажах» (Рис. 9), затем проводим документ «Выемка денежных средств из кассы ККМ» (Рис. 10).

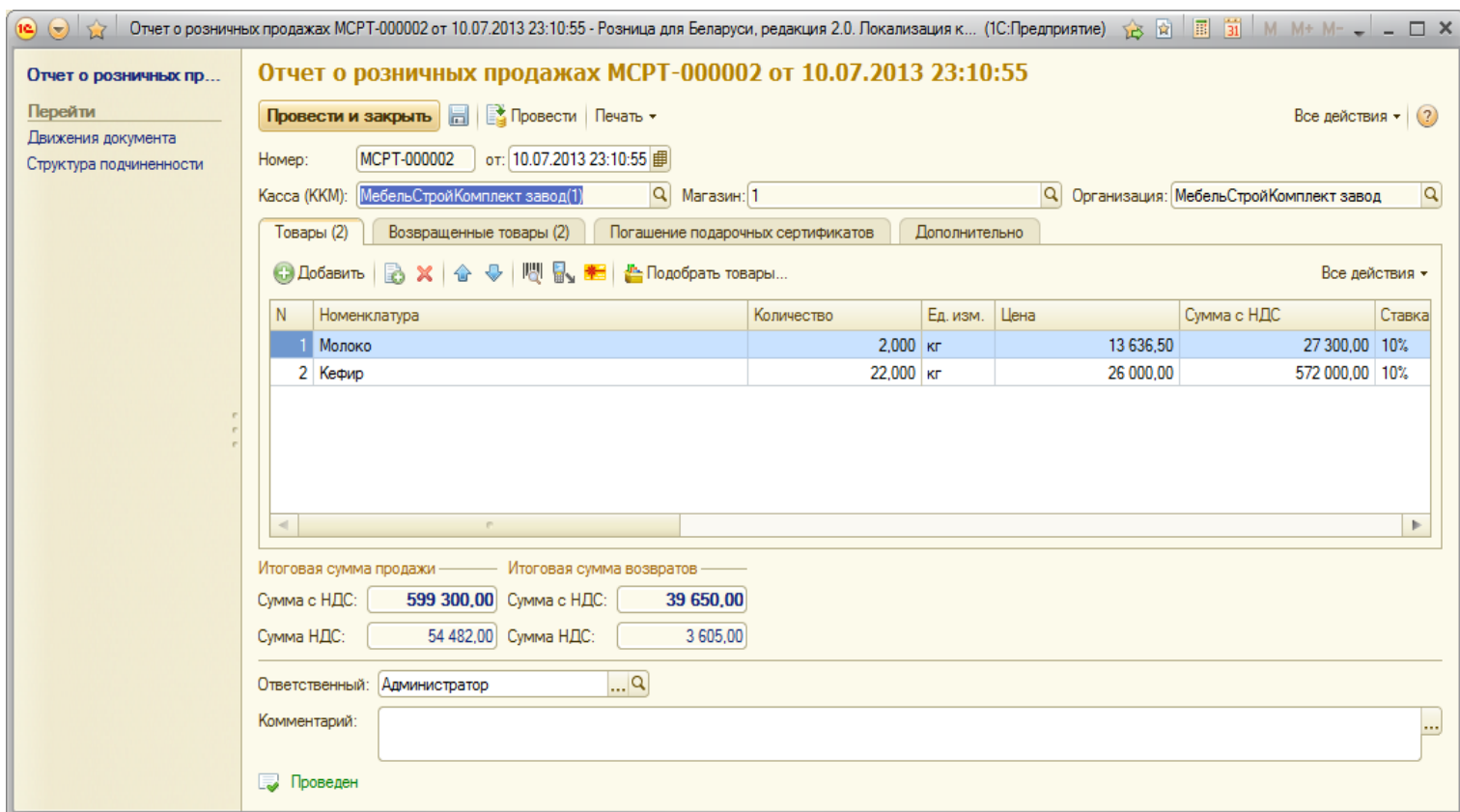


Рис. 9.



Выемка денежных средств... (1С:Предприятие)

Выемка денежных средств из кассы ККМ МС...

Провести и закрыть

Номер: Дата:

Операция:

Организация:

Касса ККМ:

Магазин:

Сумма документа:

Ответственный:

Комментарий:

Рис. 10.

Приятной работы!

